

RECTO



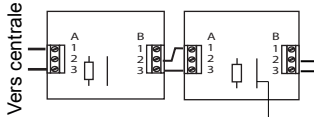
4710 / 4711

Déclencheur manuel 1 et 2 contacts

NOT - 0015C V01

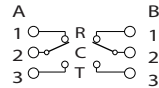
Nom du fabricant : NEUTRONIC Tension de fonctionnement :
 Référentiel normatif : NF EN 54-11 -strap coupé : 0-60V
 Poids : 145g -avec strap: 30VDC - 4A /250 VAC - 5A
 Protection : Classe II - IP 40= IK 7
 Fonctionnement : de -40°C à +70°C Stockage : de -10°C à +70°C HR<95%
 Degré d'inflam. du contact : UL94-V0 Installation: intérieur
 HR fonctionnement : <95 % Montage : surface ou encastré
 Résistance : 1 KOhm - 1/2 W Section câble: 1,5mm² max
 Type A : manoeuvre immédiate Dimension (mm) : 87x87x52

Raccordement du DM 1 contact :



Couper le strap sur le dernier DM en cas de surveillance de ligne ou remplacer le shunt en B2-B3 du dernier DM par la résistance désirée.

Schéma du DM 2 contacts :

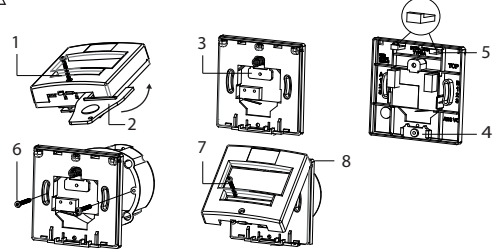


Contact en position veille

VERSO

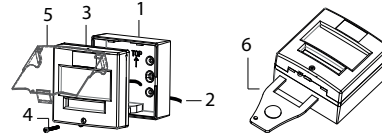
Montage du DM en encastrément :

⚠ S'assurer que le DM reste en état d'alarme pendant la procédure.



1. Retirer la vis centrale de la façade
2. Insérer et tourner la clé afin de déclipser l'ensemble
3. Détacher l'agrafe
4. Insérer l'agrafe
5. Casser les crochets
6. Fixer les 2 vis latérales
7. Mettre la vis centrale
8. Caler la façade dans les repères et fixer l'ensemble de manière à insérer le ressort dans la tige centrale

Montage du DM en surface :



1. Fixer le socle
2. Raccorder les câbles
3. Positionner la façade sur le socle
4. Mettre la vis
5. Montage du capot
6. Réarmer avec la clé

MATIERE : papier 80g TAILLE : 80 *80 recto		 SECURITÉ INCENDIE		PLAN: NOT-0015C	REVISION : 1
				CODE ARTICLE :	
	NOM	SIGNATURE	DATE	TITRE : NOTICE	
DRAWN	S.A		16/09/16		
CHK'D			16/09/16		
APPV'D			16/09/16		
				DOSSIER : 4710/4711	FEUILLE : A4
				ECHELLE : 1 / 1	FEUILLE : 1 / 1